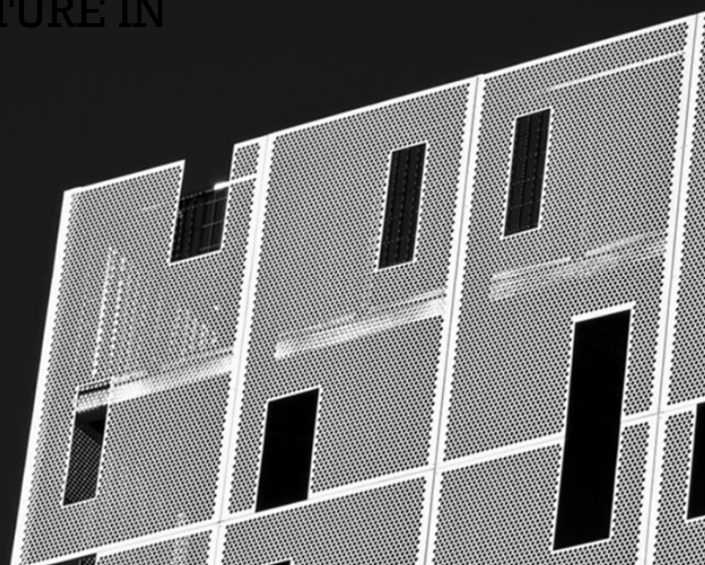


PERCORSI FORMATIVI PER IL MONTAGGIO DI STRUTTURE IN LEGNO



13

Il legno nelle ristrutturazioni in Umbria



14

Coperture in legno



15

Nuove costruzioni in X-LAM



16

CAM – CRITERI AMBIENTALI MINIMI

I Criteri Ambientali Minimi (CAM) sono i requisiti ambientali definiti per le varie fasi del processo di acquisto, volti a individuare la soluzione progettuale, il prodotto o il servizio migliore sotto il profilo ambientale lungo il ciclo di vita, tenuto conto della disponibilità di mercato.

La loro applicazione sistematica ed omogenea consente di diffondere le tecnologie ambientali e i prodotti ambientalmente preferibili e produce un effetto leva sul mercato, inducendo gli operatori economici meno virtuosi ad adeguarsi alle nuove richieste della pubblica amministrazione.



17

CAM – Decreto 23 giugno 2022

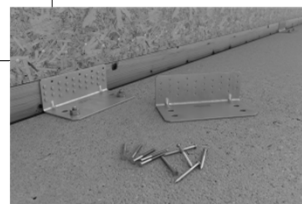
Criteri ambientali minimi per l'affidamento del servizio di progettazione di interventi edilizi, per l'affidamento dei lavori per interventi edilizi e per l'affidamento congiunto di progettazione e lavori per interventi edilizi.

CRITERI PREMIANTI IN FASE DI GARA PER IMPRESE CON PERSONALE ESPERTO NELL'IMPIEGHI DI MATERIALI RINNOVABILI, RICCLABILI.....



18

Collaborazione con Rothoblaas e Rothoschool

**CESFI**

19

Patentino per carpentiere strutture in legno

Corso di 8 ore
Esame teorico/pratico



Qualifica di carpentiere specializzato o generico
Secondo la norma UNI 11742
(CAM criteri ambientali minimi)

CESFI

20

Teoria in pratica: le fasi della costr. In legno

Corso di 16 ore
teorico/pratico

Per imparare a costruire in legno a regola d'arte, apprendere ed esercitarsi in tutte le fasi costruttive evitando gli errori più comuni

(vengono trattati la movimentazione degli elementi, le connessioni, l'impermeabilizzazione...).

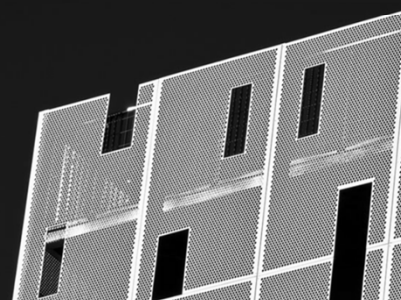


21

Grazie per l'attenzione

CESF PERUGIA

Via Pietro Tuzi 11 06128 Perugia
WWW.CESF.PG.IT



22